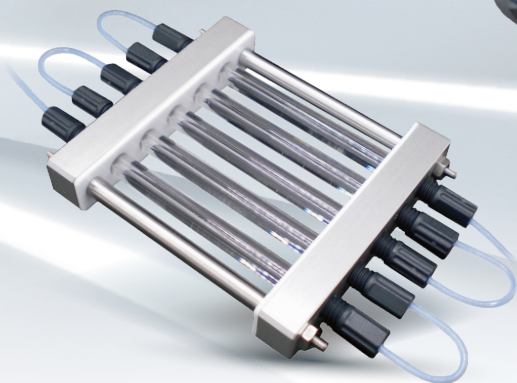


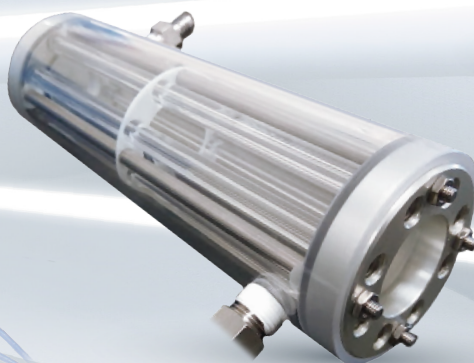
ラボサイズからのスケールアップに最適

本体の長さや流路管の本数を変更する事で
反応条件の変更が最小限でスケールアップが可能です。

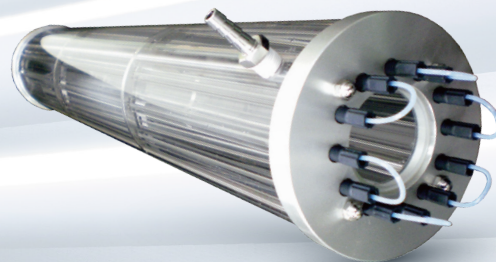
- ▶ 簡単に流路長を変更可能。市販の蛍光灯がご使用いただけます。
- ▶ ジャケット付で、循環水による温度調整にも対応
- ▶ 光源が中心に配置されるため光量が均一です。



FC-PHR-F-2.0



FC-PHR-6-1.6



FC-PHR-20-1.6



LED光源 別売

対応可能な波長
265/280/285/300/365/
375/385/395/405/420nm

主な仕様

特許第6453928号

型番	FC-PHR-F-2.0	FC-PHR-6-1.6	FC-PHR-20-1.6
流路サイズ	内径 2.0mm 長さ 56mm	内径 1.6mm 長さ 187mm	内径 1.6mm 長さ 540mm
リアクタ容量	0.2mL /本 5本連結時 1.0mL	0.4mL /本 8本連結時 3.2mL	1.1mL /本 15本連結時 16.5mL
接液部材質	石英、PTFE	ホウケイ酸ガラス、PTFE	
光源投入口	—	直径 19mm (6W灯に対応)	直径 34.5mm (20W灯に対応)
反応液接続部	フラットシール (M6)		
循環水接続部	—	Rc1/8"	
耐熱温度	—	0°C ~ 50°C	
サイズ	65mm × 70mm × 12mm	外径 48mm 長さ 200mm	外径 95mm 長さ 560mm
定価	165,000円	360,000円	980,000円

※アウタージャケット(樹脂製)はガラス製にオプションで変更可能 ※スケールアップについては別途ご相談ください

波長 / 365nm

FC-PHR-LED-365	FC-PHR-LED-365-N	FC-PHR-LED-365-20
光反応リアクタ用LED光源 (365nm, 6Wタイプ) ※電源含む	光反応リアクタ用LED光源 (365nm, 6Wタイプ) ※電源無し	光反応リアクタ用LED光源 (365nm, 20Wタイプ) ※電源含む
330,000円	265,000円	750,000円

波長 / 420nm

FC-PHR-LED-420	FC-PHR-LED-420-N
光反応リアクタ用LED光源 (420nm, 6Wタイプ) ※電源含む	光反応リアクタ用LED光源 (420nm, 6Wタイプ) ※電源無し
350,000円	280,000円



株式会社 DFC Device for Flow Chemistry

〒611-0033 京都府宇治市大久保町西の端1-25
宇治ベンチャー企業育成工場2号棟
TEL. 0774-45-2503 FAX. 0774-45-2504 E-mail. info@dfc-kyoto.co.jp



<https://dfc-kyoto.co.jp>

- 事業内容 ■ 理化学機器の製品開発と販売
分野 ■ フローケミストリー
■ HPLC (液体クロマトグラフィー)
■ その他 (理化学機器)